

CAMERA t.o.v. AKTIELIJN MAAK JE KIJKER BETROKKEN DOOR DE MANIER WAAROP JE DE CAMERA INZET



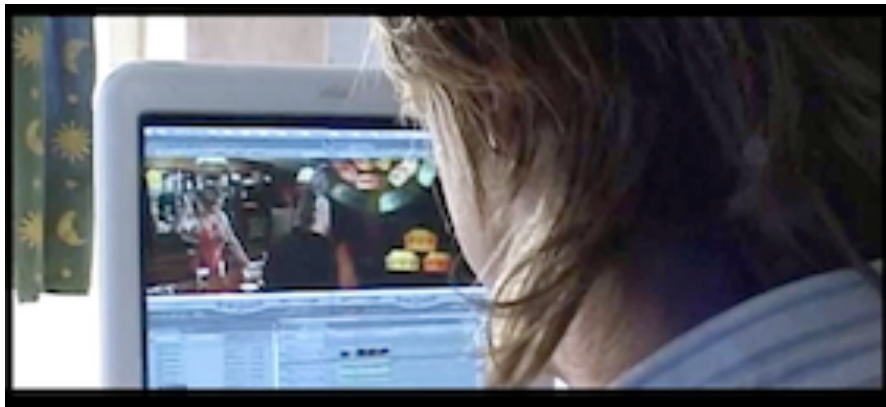
LOODRECHT OP AKTIELIJN = INFORMATIE (WIE, WAT, WAAR, WAAROM, WANNEER) = registreren



DICHTBIJ DE AKTIELIJN = MEER EMOTIE (HOE BELEEFST DIE PERSOON DAT)



DICHTBIJ DE AKTIELIJN = EMOTIE (HOE BELEEFDT DIE PERSOON DAT)



INFORMATIE ← → EMOTIE

WAAR ZET JE DE CAMERA NEER?

De kijker heeft voldoende informatie nodig (Wie, Wat, Waar, Waarom, Wanneer en Hoe) om het verhaal te kunnen snappen. Maar wanneer er daarnaast te weinig emotie overgebracht wordt kan de kijker zich niet identificeren en komt het verhaal niet binnen.

Dus de balans tussen informatie verstrekken en emotie overbrengen is essentieel om te voorkomen dat de kijker weg-zapt!

Als de camera slechts registreert (als bij een toneelstuk in het theater) = informatie verstrekt, dan wordt het uiteindelijk saai. Alle actie speelt zich dan vóór de camera af. Dan hou je de kijker letterlijk en figuurlijk op afstand.

A-----B

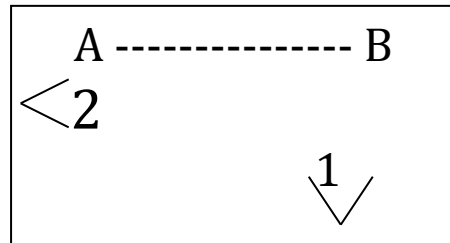


Camera

De lijn tussen A en B is de Actielijn.

REGISTREREN (informatie): camera loodrecht op de actielijn = V 1

EMOTIE overbrengen: camera dichtbij actielijn = V 2



Hoe dicht de camera bij de actielijn geplaatst wordt, hoe meer je beide ogen van de acteur kunt 'lezen', hoe meer emotie je overbrengt. In een gesprek tussen twee mensen bereik je dat door Over Shoulder (= afwijkend standpunt) te filmen, afwisselend van beide acteurs.